

Bâtiment HIJ
PLAN D'IMPLANTATION

Toutes les mesures sont indicatives et non contractuelles.
Les égouts sont indicatifs et non contractuels.
La description dans le cahier des charges de vente a priorité sur les plans.
Les modifications nécessaires sont possibles en fonction du permis et pour des raisons techniques, architecturales et/ou constructives.

Les unités sont livrées sous la forme d'une enveloppe casco. Les intérieurs sont indicatifs.

DIETER PEETERS ARCHITECTEN



Vekestraat 29 A7
B-1910 Kampenhout
www.dieterpeetersarchitecten.be

CONSTRUCTION DES UNITÉS PME

Rue de la Petite Bolette
B-5380 Fernelmont

FWProjects SRL
Avenue Marnix 28
B-1000 Bruxelles
biz.kolmont.com
+32 (0)11 211 211



NESTIN.

REAL ESTATE DEVELOPMENT

CONSTRUCTION DES UNITÉS PME

PLAN COMMERCIAL
UNIT I7
Plan Rez-de-chaussee

25/04/2024

Ces plans sont protégés par le droit d'auteur et sont la propriété de Dieter Peeters Architects bvba. Ils ne peuvent être copiés, modifiés, exécutés ou transmis à des tiers, sauf autorisation écrite explicite.

DIETER
PEETERS
ARCHITECTEN



Vekestraat 29 A7
B-1910 Kampenhout
www.dieterpeetersarchitecten.be

Ces plans sont protégés par le droit d’auteur et sont la propriété de Dieter Peeters Architects bvba. Ils ne peuvent être copiés, modifiés, exécutés ou transmis à des tiers, sauf autorisation écrite explicite.

CONSTRUCTION DES UNITÉS PME
Rue de la Petite Bolette
B-5380 Fernelmont

FWProjects SRL
Avenue Marnix 28
B-1000 Bruxelles
biz.kolmont.com
+32 (0)11 211 211

NESTIN.
REAL ESTATE DEVELOPMENT

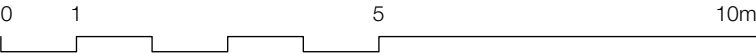
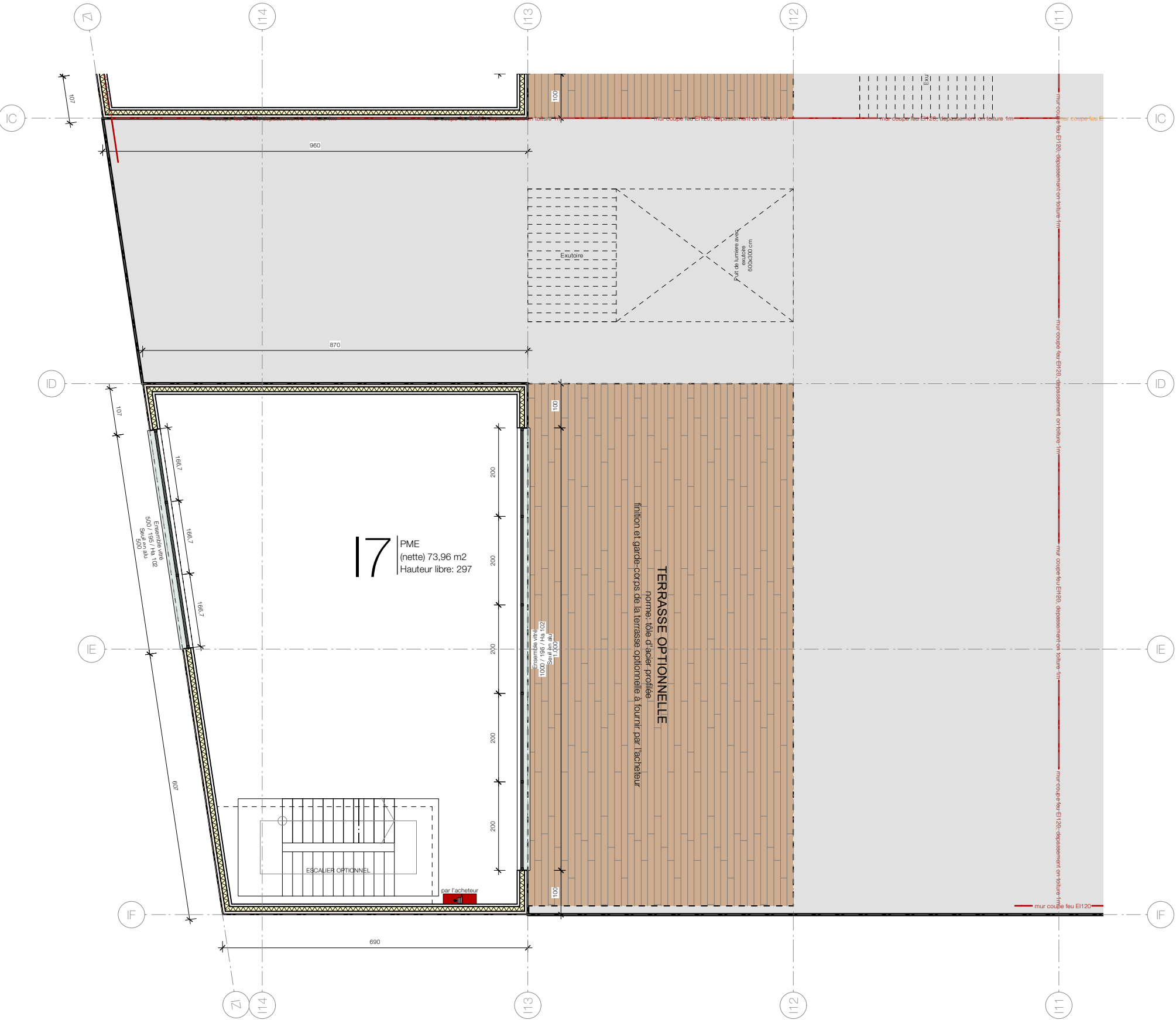
CONSTRUCTION DES UNITÉS PME

PLAN COMMERCIAL
UNIT I7
Plan Etage

25/04/2024

Toutes les mesures sont indicatives et non contractuelles.
Les égouts sont indicatifs et non contractuels.
La description dans le cahier des charges de vente a priorité sur les plans.
Les modifications nécessaires sont possibles en fonction du permis et pour des raisons techniques, architecturales et/ou constructives.

Les unités sont livrées sous la forme d'une enveloppe casco. Les intérieurs sont indicatifs.



**DIETER
PEETERS**
ARCHITECTEN

Vekestraat 29 A7
B-1910 Kampenhout
www.dieterpeetersarchitecten.be

CONSTRUCTION DES UNITÉS PME
Rue de la Petite Bolette
B-5380 Fernelmont

FWProjects SRL
Avenue Marnix 28
B-1000 Bruxelles
biz.kolmont.com
+32 (0)11 211 211



NESTIN.
REAL ESTATE DEVELOPMENT

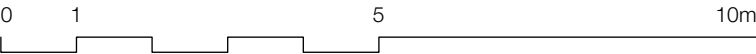
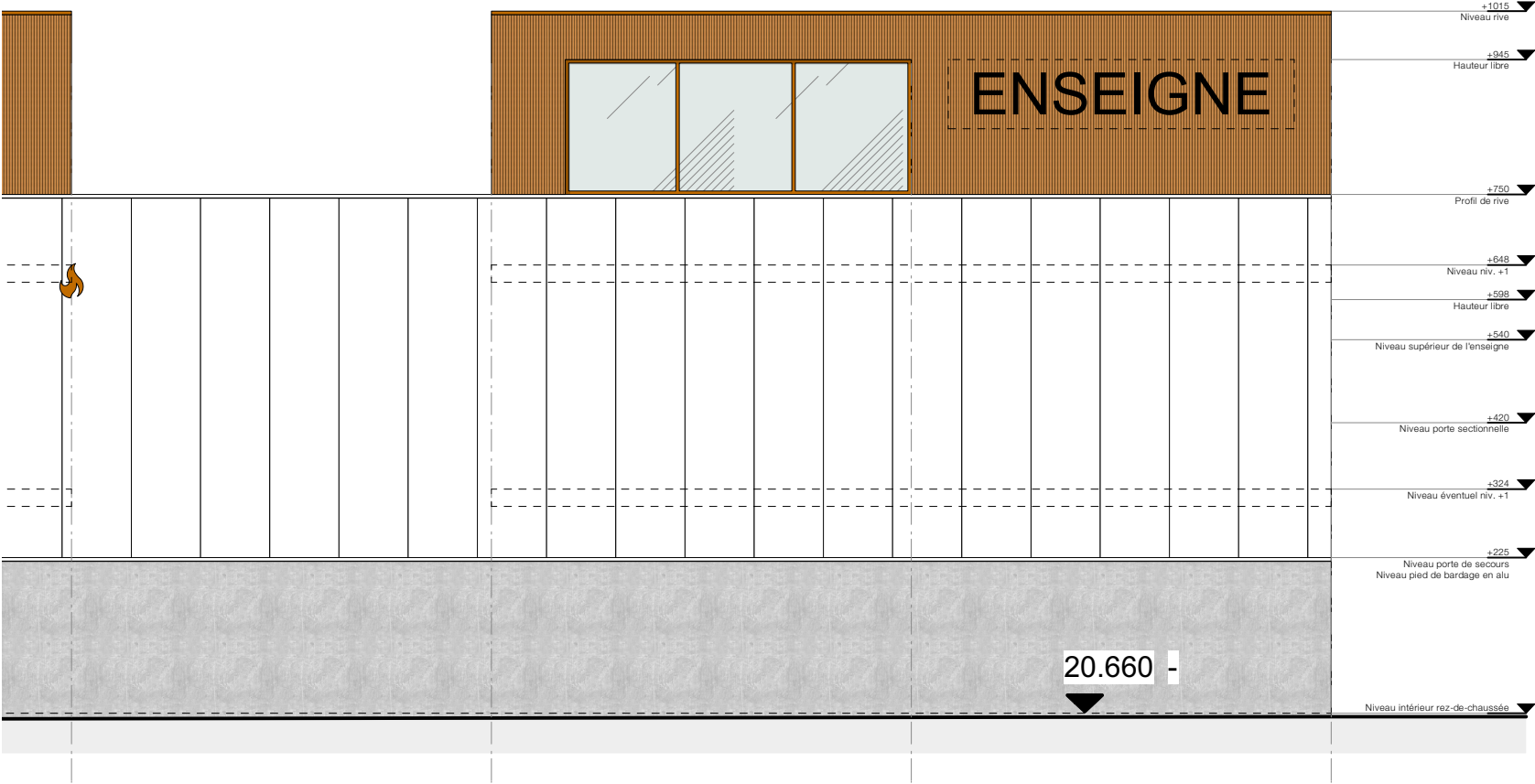
CONSTRUCTION DES UNITÉS PME

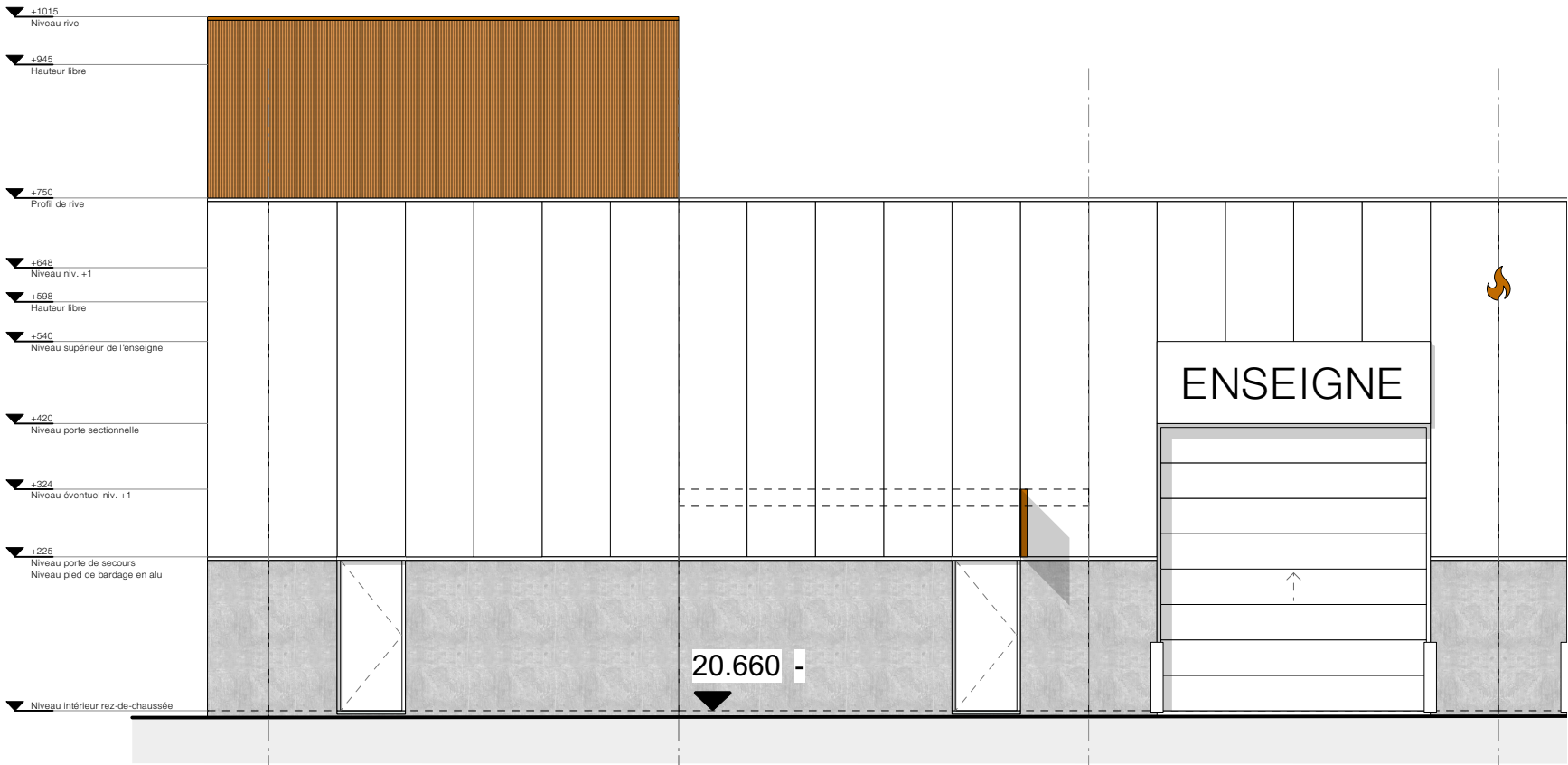
PLAN COMMERCIAL
UNIT I7
Plan 2eme etage

25/04/2024

Toutes les mesures sont indicatives et non contractuelles.
Les égouts sont indicatifs et non contractuels.
La description dans le cahier des charges de vente a priorité sur les plans.
Les modifications nécessaires sont possibles en fonction du permis et pour des raisons techniques, architecturales et/ou constructives.

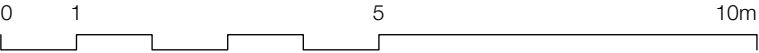
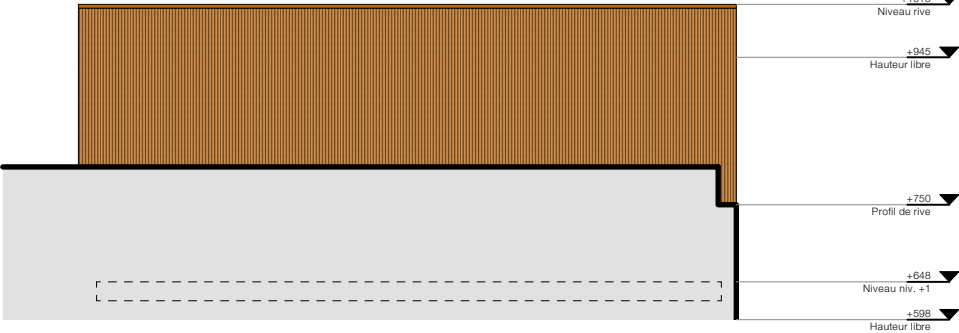
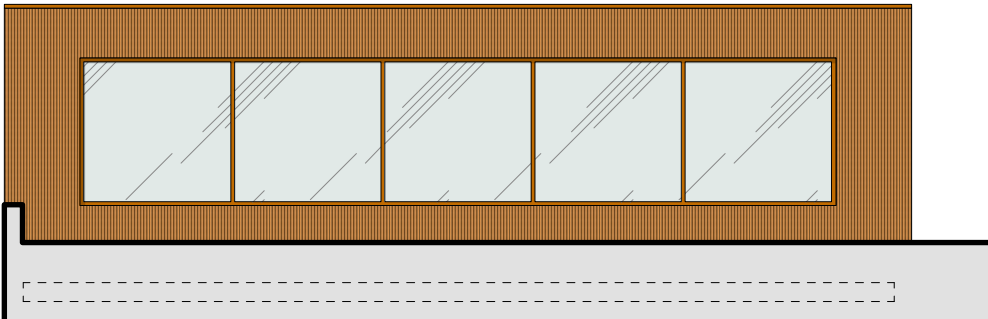
Les unités sont livrées sous la forme d'une enveloppe casco. Les intérieurs sont indicatifs.





Toutes les mesures sont indicatives et non contractuelles.
Les égouts sont indicatifs et non contractuels.
La description dans le cahier des charges de vente a priorité sur les plans.
Les modifications nécessaires sont possibles en fonction du permis et pour des raisons techniques, architecturales et/ou constructives.

Les unités sont livrées sous la forme d'une enveloppe casco. Les intérieurs sont indicatifs.



DIETER
PEETERS
ARCHITECTEN



Vekestraat 29 A7
B-1910 Kampenhout
www.dieterpeetersarchitecten.be



Vekestraat 29 A7
B-1910 Kampenhout
www.dieterpeetersarchitecten.be

CONSTRUCTION DES UNITÉS PME
Rue de la Petite Bolette
B-5380 Fernelmont

FWProjects SRL
Avenue Marnix 28
B-1000 Bruxelles
biz.kolmont.com
+32 (0)11 211 211



NESTIN.
REAL ESTATE DEVELOPMENT

CONSTRUCTION DES UNITÉS PME

PLAN COMMERCIAL
UNIT I7
Facades

25/04/2024

Les acquéreurs des unités ont, pendant la phase d' exécution, la possibilité d'adapter leur façade en fonction d'un certain nombre de types de façades prédéfini et moyennant le respect d'un timing précis.

Cela permet de garantie l'uniformité du projet tout apportant une valeur ajoutée supplémentaire pour l'acquéreur.

(Les façades types sont proposées en principe. Les positions de la porte de secours et de la porte sectionnelle sur le plan sont prioritaires. La façade type doit être reflétée ou non.)

- Choix de l'acheteur:
- ☐ Variante 1

☐ Variante 2

☐ Variante 3

☐ Variante 4

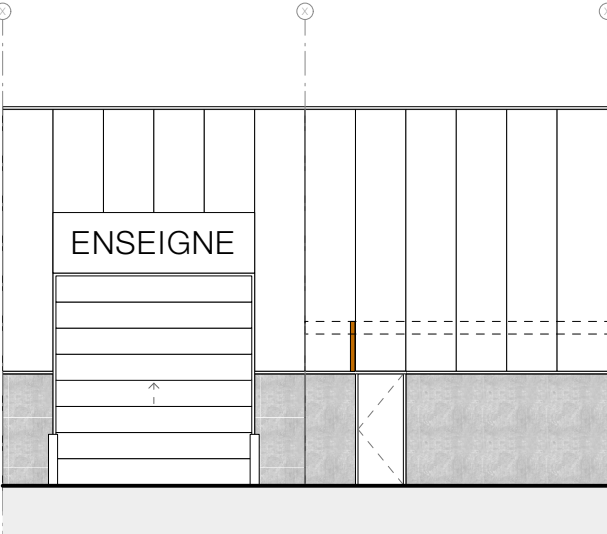
☐ Variante 5

☐ Variante 6

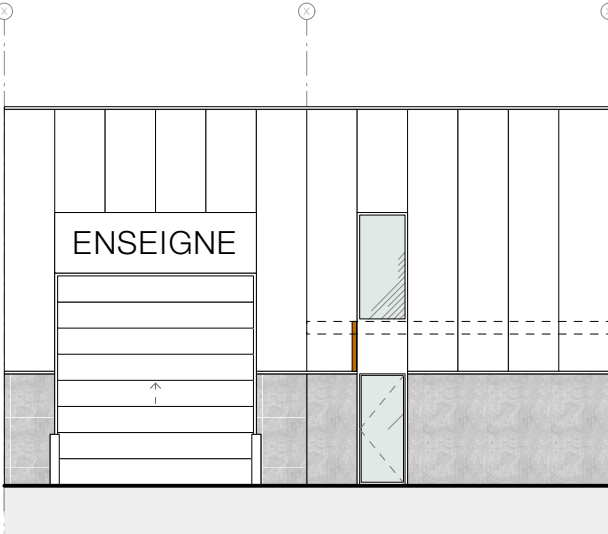
☐ Variante 7

Accord de l'acheteur:

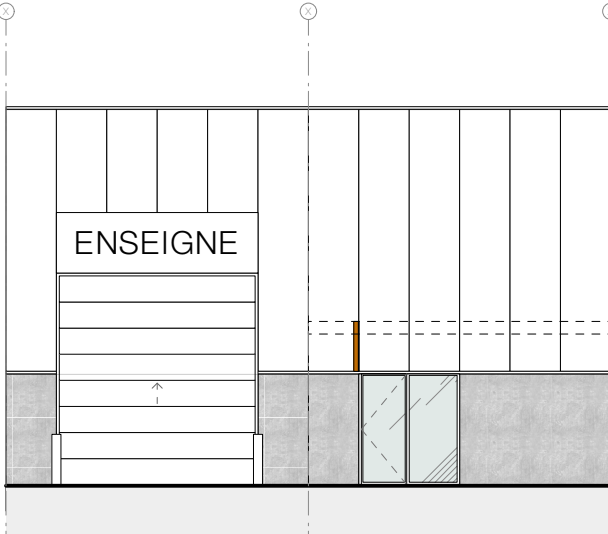
(date, nom et signature)



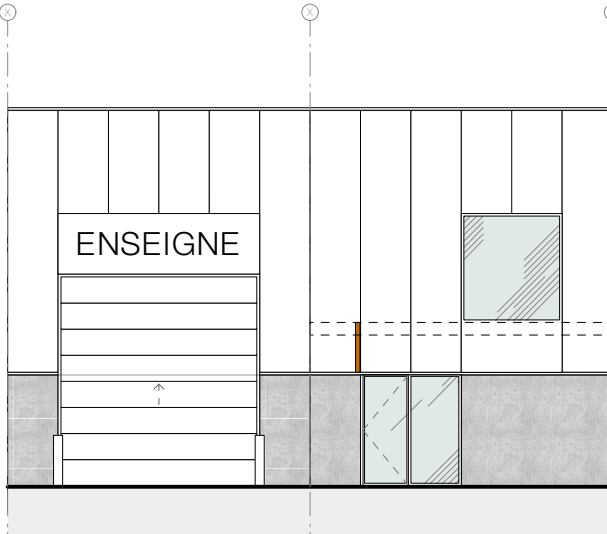
VARIANTE 1



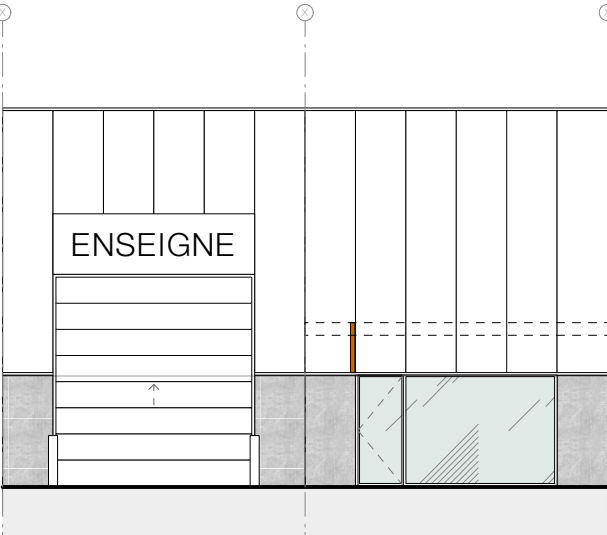
VARIANTE 2



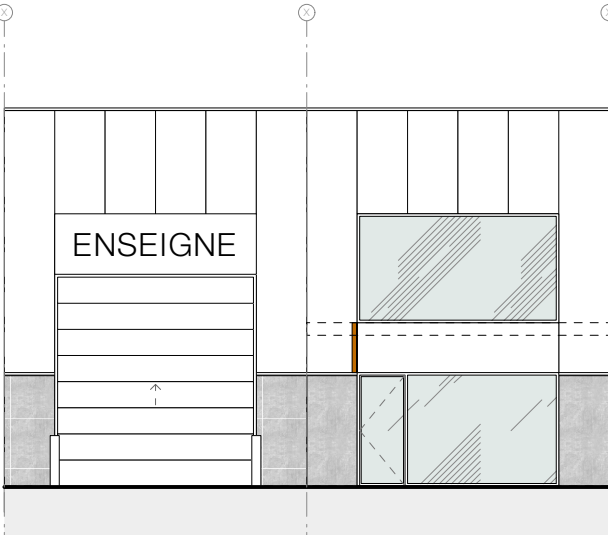
VARIANTE 3



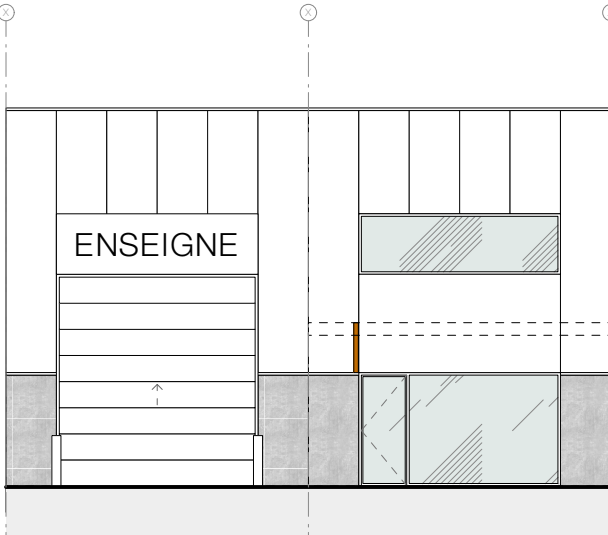
VARIANTE 4



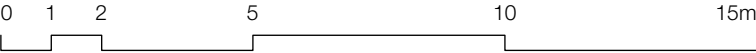
VARIANTE 5



VARIANTE 6



VARIANTE 7

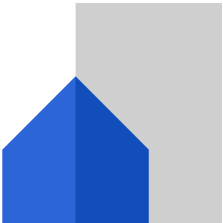


DIETER
PEETERS
ARCHITECTEN

Vekestraat 29 A7
B-1910 Kampenhout
www.dieterpeetersarchitecten.be

CONSTRUCTION DES UNITÉS PME
Rue de la Petite Bolette
B-5380 Fernelmont

FWProjects SRL
Avenue Marnix 28
B-1000 Bruxelles
biz.kolmont.com
+32 (0)11 211 211



NESTIN.
REAL ESTATE DEVELOPMENT

CONSTRUCTION DES UNITÉS PME

PLAN COMMERCIAL
UNIT I7
Facades types

25/04/2024